

# LPG、LNG 節能器 ECH-D150 簡介：

## 一~前言:

康美斯在柴/重油 燃氣鍋爐、發電機等高省油率。然隨著燃料油價格之不停飛漲,致使須使用大量燃料之產業面臨生存之重大危機,雖有許多發電機、鍋爐、窯爐、燃料機改採價格相對低廉之天然氣為燃料,但天然氣價格亦隨之水漲船高。康美斯為協助業界節省鉅額之燃料成本,提昇競爭力,特推出可節省氣體燃料 10~20%以上之天然氣節能器 ECH-D 150 每小時可轉化 150M<sup>3</sup>天然瓦斯或 107 kgs 液化瓦斯,並可以特別設計大流量方式無限擴充其使用。

## 二、產品特色:

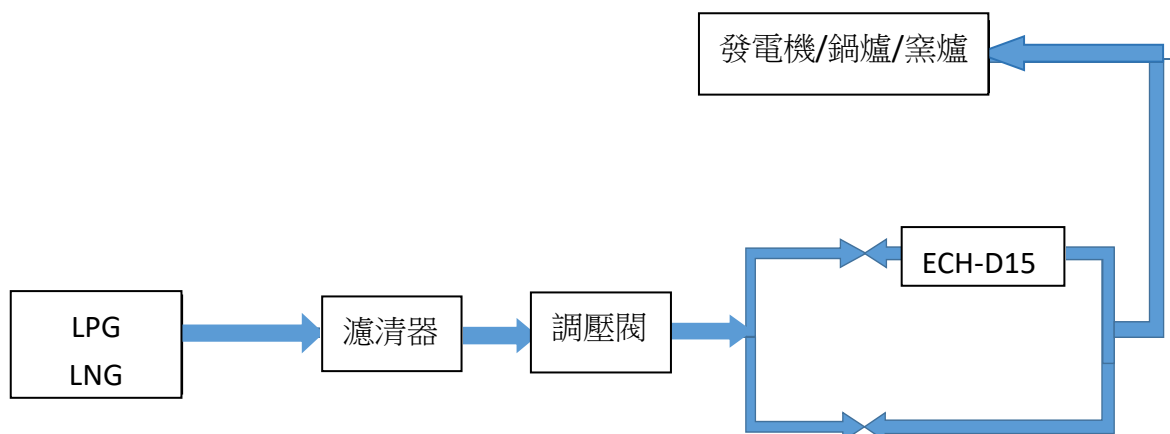
天然氣節能器 ECH-D 150 為外觀尺寸

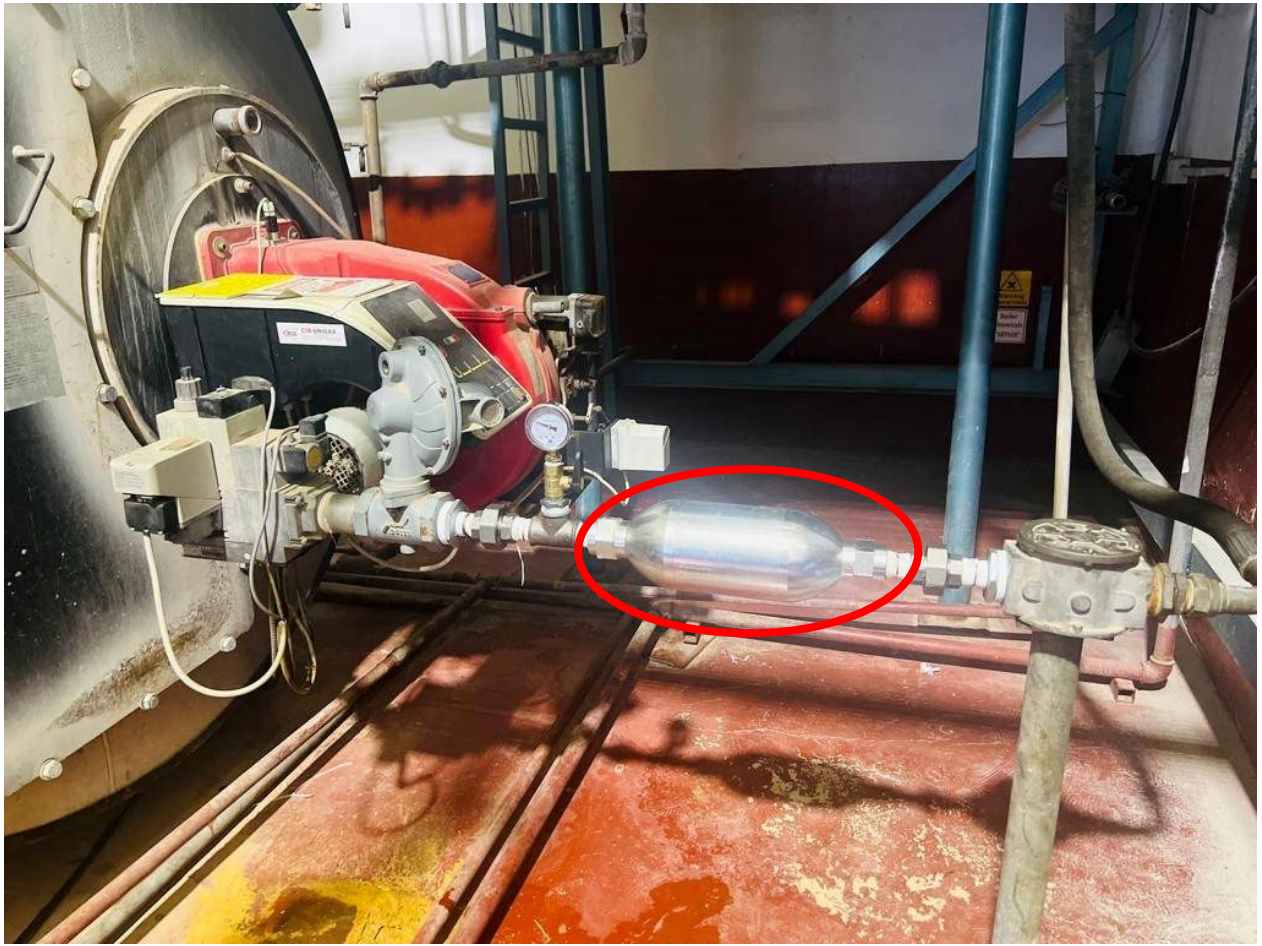
127 φ X415mm 之鋁合金外殼(如附圖),內部布滿途佈金屬鈦、鉑、鈀……等稀有貴金屬、礦物質之複合物金屬網或積層粉末金屬。當燃料通過時,既迅被裂解為不可再分割之微粒,並曾加其功率,促成燃料完全燃燒,達成 10~20%以上之節能效果,且因完全燃燒,排氣污染大幅降低。

## 三、使用方法:

- 1.依設備管徑大小,加裝適合之法蘭或轉接頭,將 ECH-D150 跨接於燃料濾清器(務必安裝,以防 ECH-D 150 阻塞)與調壓閥後方之天然氣管路上,嚴防漏氣。
- 2.初次安裝後,點火使用時若溫升較以往快速,則可將壓力閥下調 5~10%(依爐膛溫度不變為準,若溫昇未加快,則可待數日後再下調)。
- 3.五~七日後,爐膛溫度若仍保持穩定不變,可將燃料壓力再下調 10~15%(減少天然氣量),如此反覆下調數次,直至爐膛溫度會下降為止。
- 4.若調降壓力後,爐膛溫度會下降,可嘗試減緩調降速度,務必保持爐膛溫度不變,才可繼續下調,以免影響生產與品質一般手調鍋爐 / 窯爐,大約 30~45 天,可調至節省瓦斯 10~20% 以上之最佳狀態。
- 5.若為全自動調整之鍋爐 / 窯爐,可能調降瓦斯壓力時,空氣量也會同步調降,如此則可能徒勞無功,爐膛溫度也跟著下降。在此情況下,必須商請原製造商將自動調整改為手動調整或智慧型電腦程式,務必調降燃料壓力時,保持空氣量不變,才能在保持正常生產及品質之原則下,發揮最大之節能效果。

## 6.裝置圖:





現場按置情形



型號:ECH-150